

52° TORINO EUROMINERAL EXPO

29-30 SETTEMBRE 1 OTTOBRE 2023

Mostra Mercato Internazionale di
International exhibition of

- MINERALI - FOSSILI
- PIETRE PREZIOSE
- GEMME
- GIOIELLERIA
- ACCESSORI
- MINERALS
- FOSSILS
- PRECIOUS STONES
- GEMS
- JEWELLERY
- ACCESSORIES

ORARI INGRESSO MOSTRA
dalle ore 09.00 alle 19.00



LINGOTTO
International Exhibition Center
Via Nizza 294 - 20126 Torino



www.eurominalexpo.it
info@eurominalexpo.it

Tel. +39 334 5409922



Diopside:
Campione di 7,5 cm con
grossularia var. hessonite.
Testa Ciarva, Val d'Aia, Piemonte.
Coll. Tiziano Bonisoli, foto Roberto Appiani

EUROMINERALEXPO 29-30 settembre - 1 ottobre 2023

52ª Mostra Mercato Internazionale di:
Mineralogia - Gemmologia - Paleontologia
Malacologia - Entomologia - Artigianato orafa
Preziosi - Editoria - Accessori

EUROMINERALEXPO è alla sua 52ª edizione. Un importante traguardo per una manifestazione affermata come punto di riferimento sia in ambito professionale che amatoriale e collezionistico, sempre attuale nell'offerta di mercato, ma con la capacità di volgere sempre uno sguardo al futuro. **LINGOTTO FIERE**, è la location ideale per Eurominalexpo; internamente strutturata per una gestione ottimale delle aree espositive con ampi spazi dedicati a collezionisti, ricercatori, attività culturali e mostre tematiche, particolarmente ricche nel 2023 e che caratterizzano la *mission* di **EUROMINERALEXPO**. Le tematiche saranno in parte storiche e in gran parte legata alla conoscenza dell'importanza che hanno i minerali nello sviluppo delle moderne tecnologie, minerali spesso sconosciuti a molti, ma la cui presenza è spesso costante anche in oggetti e strumenti di uso quotidiano, come telefonini e computer.

Come sempre non mancheranno le attività ludiche e didattiche, svolte per incrementare l'interesse naturalistico di nuove generazioni di futuri scienziati e appassionati collezionisti.

200 espositori da tutto il mondo, oltre 1500 metri lineari (13500 m²) di esposizione di minerali, fossili, gemme e collezionismo naturalistico di ambra, entomologia, farfalle e conchiglie rare, gioielli e pietre preziose; una proposta articolata in grado di soddisfare anche i palati più esigenti.



Calzirtite: un eccezionale cristallo di 4 mm associato a un aggregato di cristalli di perovskite. La calzirtite è un raro minerale di zirconio, mentre i cristalli del gruppo della perovskite sono di grande attualità per via dell'impiego nelle tecnologie legate ai pannelli solari. Il campione proviene dalla Rocca di Castellaccio, Valmalenco (SO). Coll. Ivo Scilirioni, foto R. Appiani.

EUROMINERALEXPO 29-30 september - 1 october 2023

52th International Sales Exhibition of:
Mineralogy - Gemology - Malacology
Paleontology - Entomology - Craft goldsmith
Precious - Publishing - Collecting Accessories

EUROMINERALEXPO is in its 52th edition. An important milestone for an event that has established itself as a point of reference both in the professional and amateur and collector sectors, always current in the market offer, but with the ability to always look to the future. **LINGOTTO FIERE**, is the ideal location for Eurominalexpo; internally structured for optimal management of the exhibition areas with large spaces dedicated to collectors, researchers, cultural activities and thematic exhibitions, particularly rich in 2023 and which characterized the mission of **EUROMINERALEXPO**. The themes will be partly historical and largely linked to the knowledge of the importance that minerals have in the development of modern technologies, minerals often unknown to many, but whose presence is often constant even in objects and tools of daily use, such as mobile phones and computer.

As always, there will be no lack of recreational and educational activities, carried out to increase the naturalistic interest of new generations of future scientists and passionate collectors.

200 exhibitors from around the world, more than 1500 linear meters (13500 m²) of exhibition of minerals, fossils, gems and naturalistic collectibles of amber, entomology, butterflies and rare shells, the most precious stones. A complex proposal able to satisfy even the most pretentious liking.

52° TORINO EUROMINERAL EXPO

29-30 SETTEMBRE
1 OTTOBRE 2023

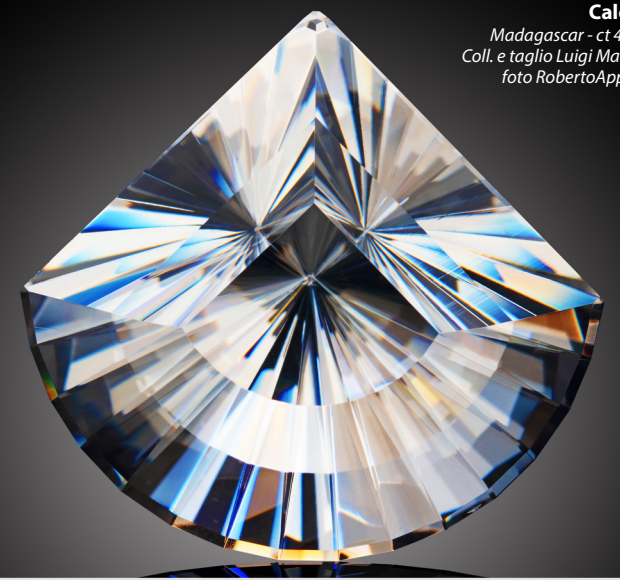
ORARI INGRESSO MOSTRA
dalle ore 09.00 alle 19.00



LINGOTTO
International Exhibition Center
Via Nizza 294 - 20126 Torino



Oro. Aggregato cristallino di 18 mm.
Brusson, Valle d'Aosta,
Coll. privata,
foto R. Appiani.



Calcite.
Madagascar - ct 47.02.
Coll. e taglio Luigi Mariani,
foto Roberto Appiani.



Organizzato da
BOLOGNA MINERAL SERVICE
Via Nasica, 69 - 40055 Castenaso (BO)
Tel. +39.334.5409922

MINERALI E MODERNE TECNOLOGIE

La conoscenza dei minerali e dei loro derivati è spesso determinante per lo sviluppo di nuove tecnologie da parte dell'uomo. Per esempio, minerali di litio, di terre rare e lantanidi, presenti in natura con splendide cristallizzazioni, sono importanti in elettronica per la produzione di batterie e semiconduttori, ormai presenti ovunque. Al 52° Euromineralexpo saranno esposti esemplari di minerali importanti dal punto di vista tecnologico in un percorso didattico che ne illustra gli impieghi principali, con uno sguardo al futuro.

EPONIMI IN MINERALOGIA DI SPECIE DISCREDITATE E VARIETÀ

La parola EPONIMO vuol significare un termine legato più o meno direttamente al nome proprio di un personaggio, quasi sempre realmente esistito, ma a volte anche immaginario o addirittura mitologico.

Ad esempio il minerale GARIBALDITE prende nome da Giuseppe Garibaldi, la PLINIANA da Plinio "il vecchio", l'ALESANDRITE dallo zar Alessandro II Romanoff, la FRANCKLINITE da Beniamino Franklin, la ROENTGENITE da Wilhelm Konrad Roentgen e così via.

Molte personalità che negli ultimi tre secoli sono stati onorati con la dedica di una specie mineralogica, non sono solo, come si poteva inizialmente prevedere, mineralogisti, cristallografi, geologi, paleontologi o generalmente studiosi di scienze della Terra, ma i più disparati personaggi della storia, della cultura, della politica, dell'imprenditoria, delle arti, addirittura dello spettacolo, oltre che, naturalmente, della scienza in quasi tutte le sue possibili declinazioni.

Oggi moltissimi di questi nomi sono stati discreditati e hanno

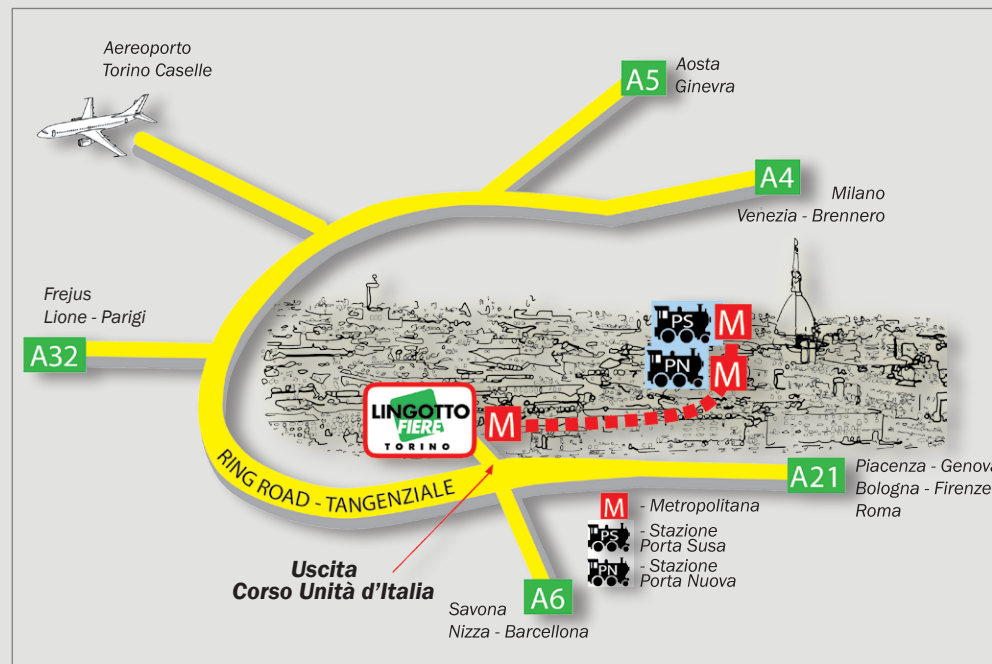
quindi perso ogni valore scientifico, ma di essi resta assolutamente immutato quello storico.

MINERALS AND MODERN TECHNOLOGIES

Knowledge of minerals and their derivatives is often crucial for the development of new technologies by man. For example, minerals of lithium, rare earths and lanthanides, present in nature with splendid crystallizations, are important in electronics for the production of batteries and semiconductors, now present everywhere. At the 52nd Euromineralexpo, specimens of technologically important minerals will be exhibited in an educational path that illustrates their main uses, with a look to the future.

EPONYMS IN MINERALOGY OF DISCREDITED SPECIES AND VARIETIES

The word EPONIMO means a term linked more or less directly to the proper name of a character, almost always really existed, but sometimes also imaginary or even mythological. For example, the mineral GARIBALDITE takes its name from Giuseppe Garibaldi, the PLINIANA from Pliny "the elder", the ALEXANDRITE from Tsar Alexander II Romanoff, the FRANCKLINITE from Benjamin Franklin, the ROENTGENITE from Wilhelm Konrad Roentgen and so on.



Many personalities who in the last three centuries have been honored with the dedication of a mineralogical species, are not only, as could be initially foreseen, mineralogists, crystallographers, geologists, paleontologists or generally scholars of Earth sciences, but the most disparate characters in history, culture, politics, entrepreneurship, arts, even entertainment, as well as, of course, science in almost all its possible declinations. Today many of these names have been discredited and have therefore lost all scientific value, but their historical value remains absolutely unchanged.



Lingotto Fiere esprime tutto il suo ruolo strategico per la città e il territorio, di cui è attore e motore economico primario. Situato all'interno di una location storica - gli ex-stabilimenti Fiat - è un polo multifunzionale e flessibile, a pochi minuti dal centro città; Lingotto Fiere accoglie ogni anno centinaia di migliaia di visitatori. Facilmente raggiungibile con qualsiasi mezzo, è il luogo ideale per eventi e manifestazioni a Torino.

Lingotto Fiere expresses all its strategic role for the city and the territory, of which it is the primary actor and economic engine. Located in a historic location - the former Fiat factories - it is a multifunctional and flexible center, just a few minutes from the city center; Lingotto Fiere welcomes hundreds of thousands of visitors every year. Easily accessible by any means, it is the ideal place for events and exhibitions in Turin.

COME RAGGIUNGERCI - TRAVEL INFO



DALL'AEROPORTO - FROM THE AIRPORT

Autolinee SADEM con collegamento diretto tra l'aeroporto Torino Caselle e le stazioni ferroviarie di porta Susa e Porta Nuova; poi metropolitana fino alla stazione "Lingotto".
SADEM bus lines with direct connection between Turin Caselle airport and the Porta Susa and Porta Nuova railway stations; then subway to the "Lingotto" station.



DALLA STAZIONE - FROM THE RAILWAY STATION

• Dalla stazione Porta Nuova: 10 minuti in auto, Taxi o 6 fermate di metropolitana • Dalla stazione Porta Susa: 20 minuti in auto, Taxi o 9 fermate di metropolitana.
• From Porta Nuova station: 10 minutes by car, taxi or 6 underground stops
• From Porta Susa station: 20 minutes by car, taxi or 9 underground stops.



CON LA METROPOLITANA - BY SUBWAY

Il percorso della metropolitana collega Collegno e il Lingotto al centro di Torino e alle stazioni ferroviarie di Porta Susa e Porta Nuova. Per raggiungere Lingotto Fiere, scendere alla fermata "Lingotto".
The subway route connects Collegno and the Lingotto to the center of Turin and to the Porta Susa and Porta Nuova railway stations. To reach Lingotto Fiere, get off at the "Lingotto" stop.



CON MEZZI PUBBLICI DI SUPERFICIE - WITH SURFACE PUBLIC TRANSPORT

Le linee urbane di superficie per il Lingotto sono l'1, l'8 e il 35. Calcola il percorso su: <https://www.gtt.to.it/cms/ricerca-percorsi>
The urban surface lines for the Lingotto are 1, 8 and 35. Calculate the route on: <https://www.gtt.to.it/cms/ricerca-percorsi>



CON L'AUTO - BY CAR

Dai principali raccordi autostradali, come indicato sulla mappa. Consigliata l'uscita di "Corso Unità d'Italia".
From the main motorways, as shown on the map. The release of "Corso Unità d'Italia" is recommended.

